



// ONE BRAND // ONE SOURCE // ONE SYSTEM



// SERVICE // MATERIAL PROCESSING // SURFACE PROTECTION // AUTOMOTIVE

Asplit®

„DAS ORIGINAL“ – FÜR DEN SÄUREBAU

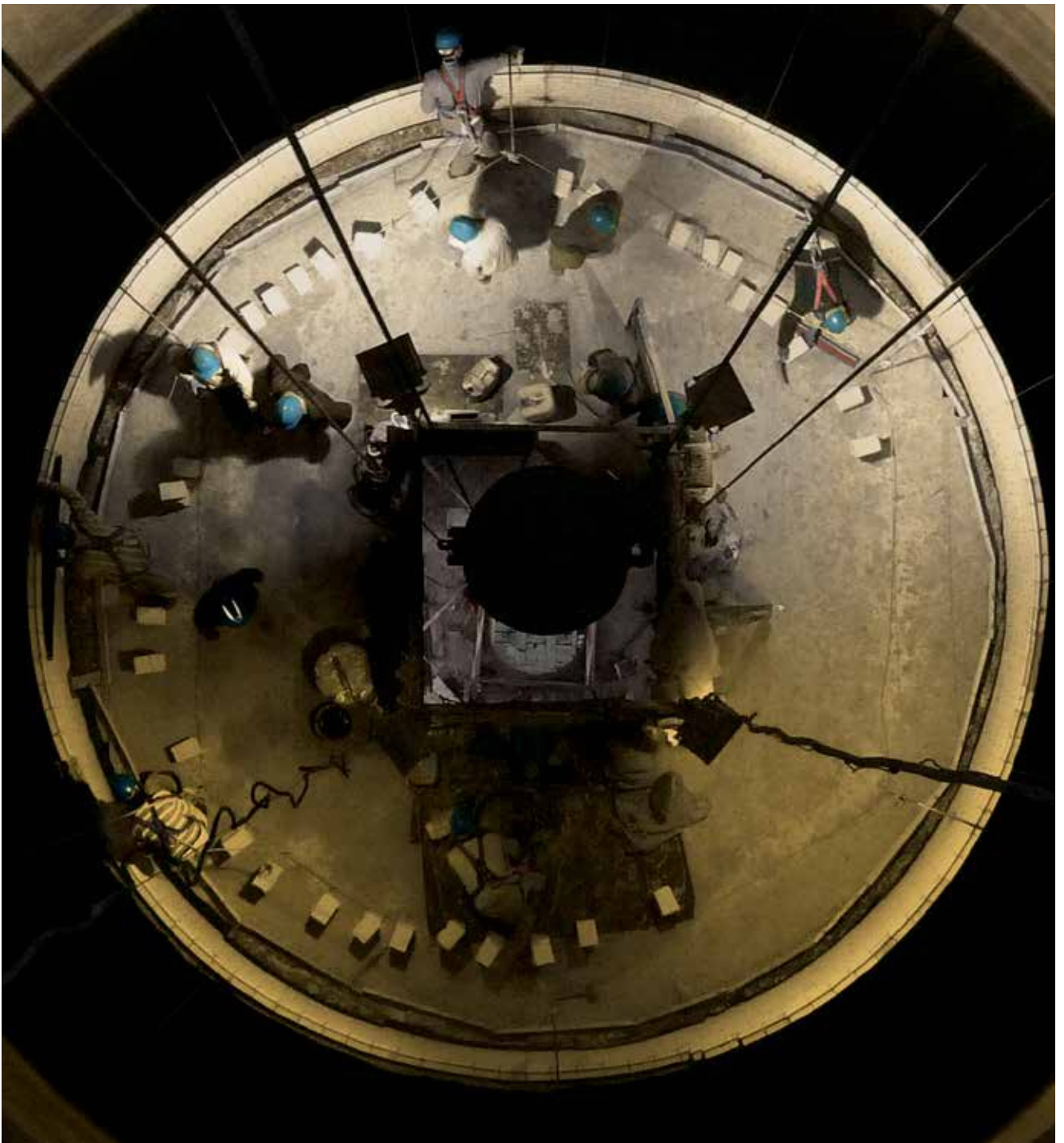


SÄURESCHUTZ

Schutz für – statt gegen Säuren

Für alle Maßnahmen zur Verhütung von Schäden an Apparaten, Behältern, Gebäuden und baulichen Anlageteilen, die durch Angriff von Säuren (sowie sonstigen aggressiven Medien, thermischen und mechanischen Beanspruchungen) entstehen können.

So begannen sich die Asplit®-Kitte vor fast **100 Jahren** zu entwickeln. Zunächst als reine Säurekitte, heute Asplit® HB, HES u.ä., dann auch auf kunstharzgebundener Basis.



HISTORISCHE ENTWICKLUNG



- 1921** Beginn der Entwicklung und des Einsatzes von Säurekitten Hoechst (IG Farben)
- 1937** Asplit® A
- 1940** Asplit® N – Soda beständig, sowie gegen mehrere Chemikalien beständig
- 1950** Wiederaufnahme Produktion Säurekitt und Asplit®
- 1952** Feuerkitt Hoechst K12, K14 und K16
- 1954** Asplit® CN – Methylchlorid beständig
- 1955** Asplit® FUR – erster Furanharzkitt
- 1956** Asplit® O – erster Polyesterharzkitt
- 1965** Asplit® E – erster Epoxidharzkitt
- 1966** Asplit® FN – chemisch hochbeständiger Furankitt

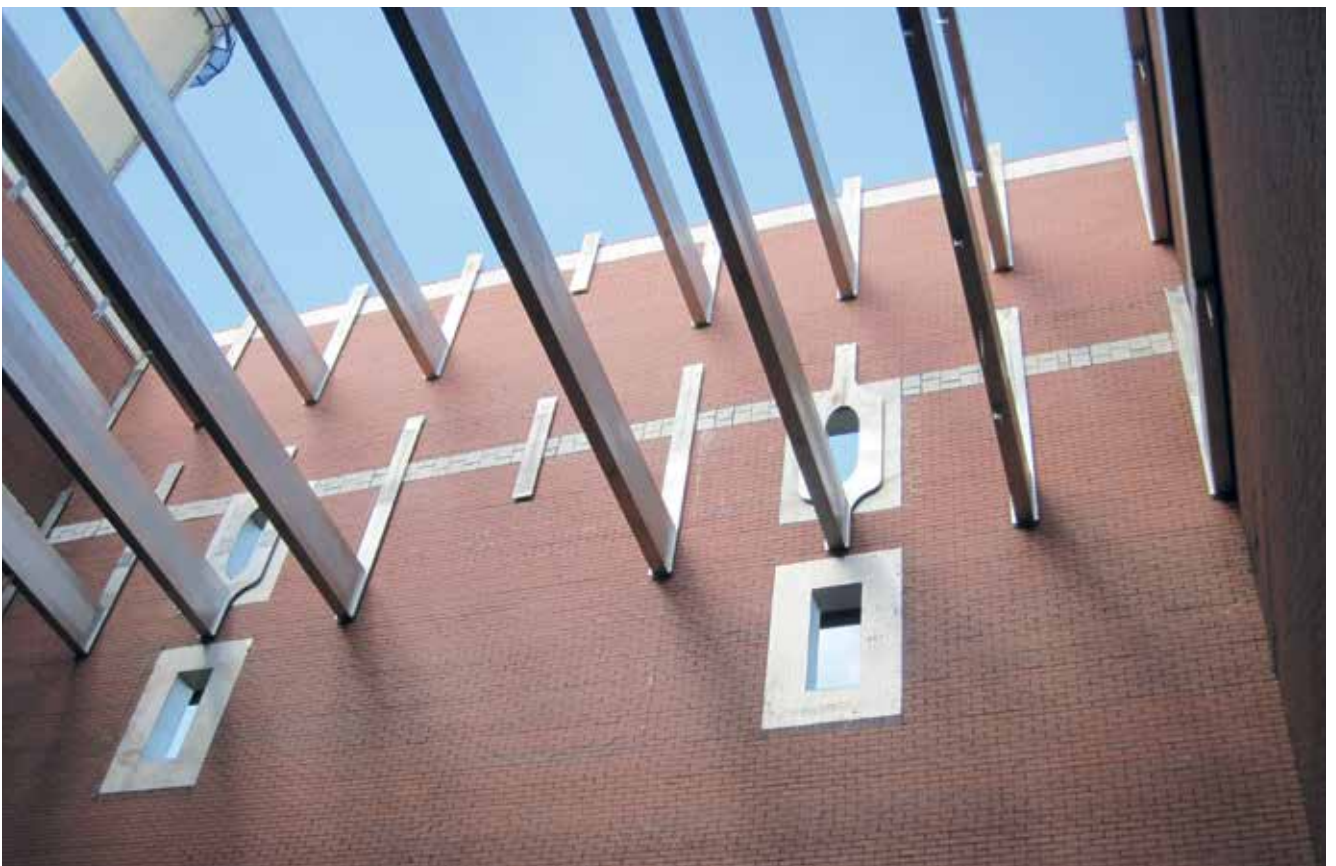
- 1984** Asplit® HSP – spritzfähiger Säurekitt
- 1987** Erstes DIBT Prüfzeichen EL /UD /LC
- 1989** Weitere Lamine:
Asplit® LF – Furanharz
Asplit® 846 – Epoxidharz
Asplit® VEL – Vinylesterharz
- 1990** Asplit® 788 – hochtemperaturbest. Furanharz
- 1998** Asplit® HGL – Kitt für die Lampenindustrie
- 2014** Asplit® ETS – für abrasive mechanische Beanspruchung
Asplit® Flake M – hochtemperaturbeständiges Glasflake
- 2015** Asplit® HSC – Silikatbeton , beständig gegen alle Säuren (außer HF), bis 900° C Temperatur
Asplit® SP – Silikonpolymerbeschichtung

PRODUKTE UND SYSTEME FÜR DEN SÄUREBAU



Asplit® Einsatzgebiete

- Chemische Industrie
- Stahlindustrie
- Rohstoffgewinnung
Metalle und Seltene Erden
- Energie-Erzeugung
- Zellstoff- und Papierindustrie
- Schornsteinbau
- Lebensmittel- und Getränkeindustrie
- Textilindustrie
- Abwasserindustrie
- Auffangwannen und -räume



UMFASSENDE PRODUKTPALETTE

Phenolharze

- Asplit® CN
- Asplit® CN 916
- Asplit® LC Laminat
- Asplit® LC 916 Laminat

Furanharze

- Asplit® FN
- Asplit® VP 788
- Asplit® LF Laminat

Epoxidharze

- Asplit® ET (Schutzanstrich, Spachtelungen, Kitt)
- Asplit® 876 (Grundierung, Laminat)

Vinylesterharze

- Asplit® VEC
- Asplit® VEQ
- Asplit® VEL
- Asplit® VE 145 Laminat
- Asplit® VES
- Asplit® VED
- Asplit® VEDD

Polyesterharz

- Asplit® OC

Silikatkitte

- Asplit® HB
- Asplit® HES
- Asplit® HSP
- Asplit® K14

Sonstiges

- Asplit® Universalreiniger
- Asplit® Reiniger N



REFERENZEN



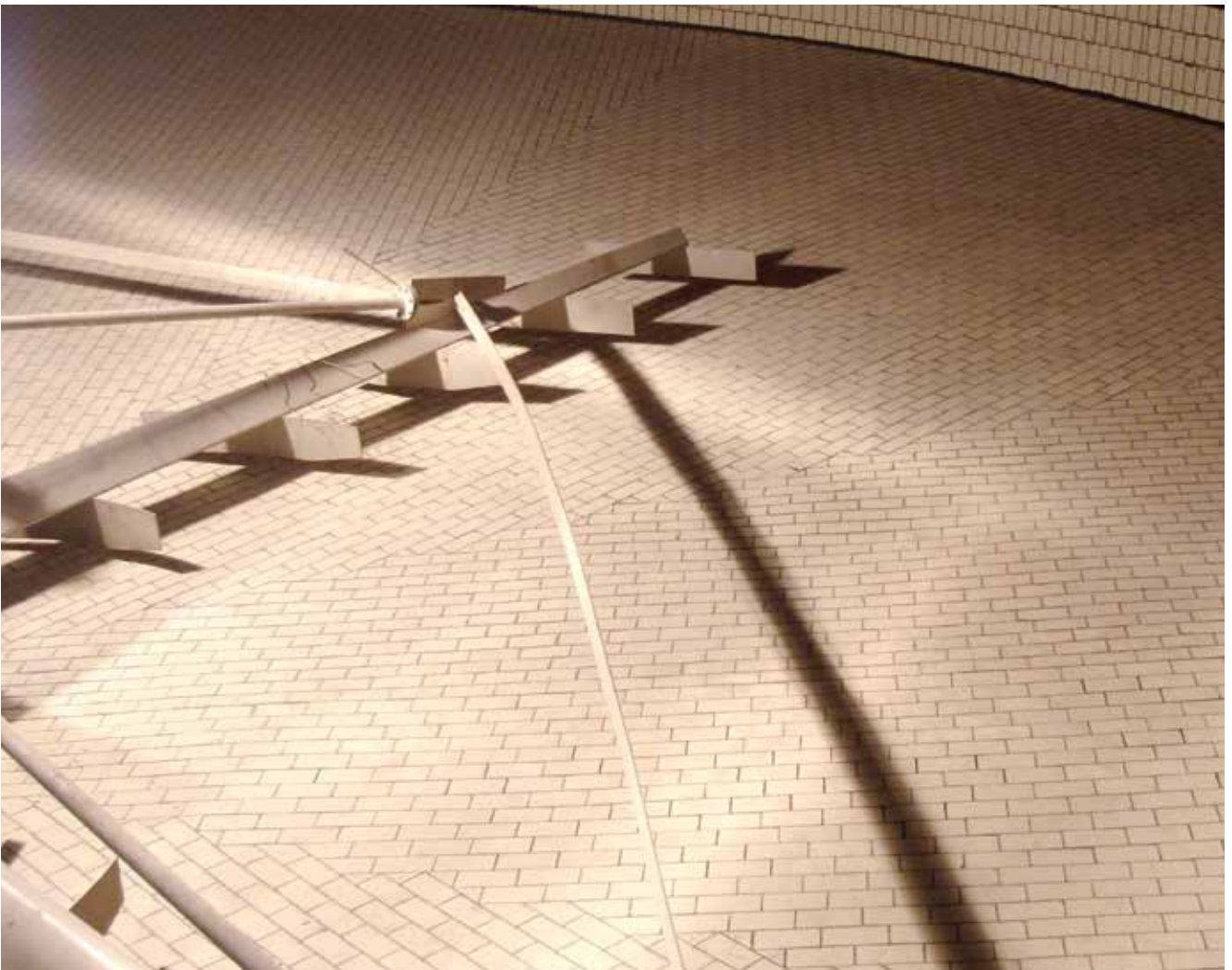
Umfassende Beratung

Der Name Asplit® steht seit Jahrzehnten für höchste Qualität. Gerne beraten wir Sie umfassend mit maßgeschneiderten Systemlösungen.

Wir empfehlen Asplit®-Materialien allein oder in Kombination mit hochwertigen Auskleidungsmaterialien.

Erhalten Sie unser umfassendes Produktprogramm auf CD-Rom:

- Anfragebogen
- Beständigkeitsliste
- Produktdatenblätter
- Sicherheitsdatenblätter



UMWELTSCHUTZ MIT HÖCHSTEM ANSPRUCH

Asplit® Sicherheit und Umwelt

Die Sensibilität der Verbraucher im Umweltbereich nimmt ständig zu. In den letzten Jahren wurden viele Entwicklungen zum Schutz von Mensch und Umwelt vorangetrieben. Sicherheit und Umweltschutz stehen für uns gleichrangig neben dem Ziel der Leistungsfähigkeit im internationalen Wettbewerb.

Zum Schutz des Erdreichs und des Grundwassers haben wir eigene Erfahrungen im Umgang mit Säuren, Alkalien, Lösungsmitteln und anderen Chemikalien sowie Erfahrung anderer Industrien, die unterschiedlichen Belastungen ausgesetzt sind, ausgewertet. In kontinuierlicher Optimierung wurde so die Entwicklung von Spezialschutzbaustoffen vorangebracht. Asplit®-Kitte sind das Ergebnis dieser Entwicklungsarbeit. Bei Verfuge- und Verlegearbeiten an Wand und Boden bieten diese Kitte sicheren Schutz gegen aggressive Belastung und Zerstörung.



TIP TOP Oberflächenschutz Elbe GmbH

Christian-Heibel-Str. 51
56422 Wirges/Germany
Tel.: +49 2602 94950-29
Fax: +49 2602 94950-11

Ihre persönlichen Ansprechpartner:

Michael Wolfsteiner: michael.wolfsteiner@asplit.de
Klaus Theobald: klaus.theobald@asplit.de

→ www.asplit.de

Ihr lokaler Ansprechpartner



// ONE BRAND // ONE SOURCE // ONE SYSTEM

// SERVICE

// MATERIAL PROCESSING

// SURFACE PROTECTION

// AUTOMOTIVE

REMA TIP TOP AG

Gruber Strasse 65 · 85586 Poing / Germany
Phone: +49 8121 707-0
Fax: +49 8121 707-10 222
info@tiptop.de
www.rema-tiptop.com

